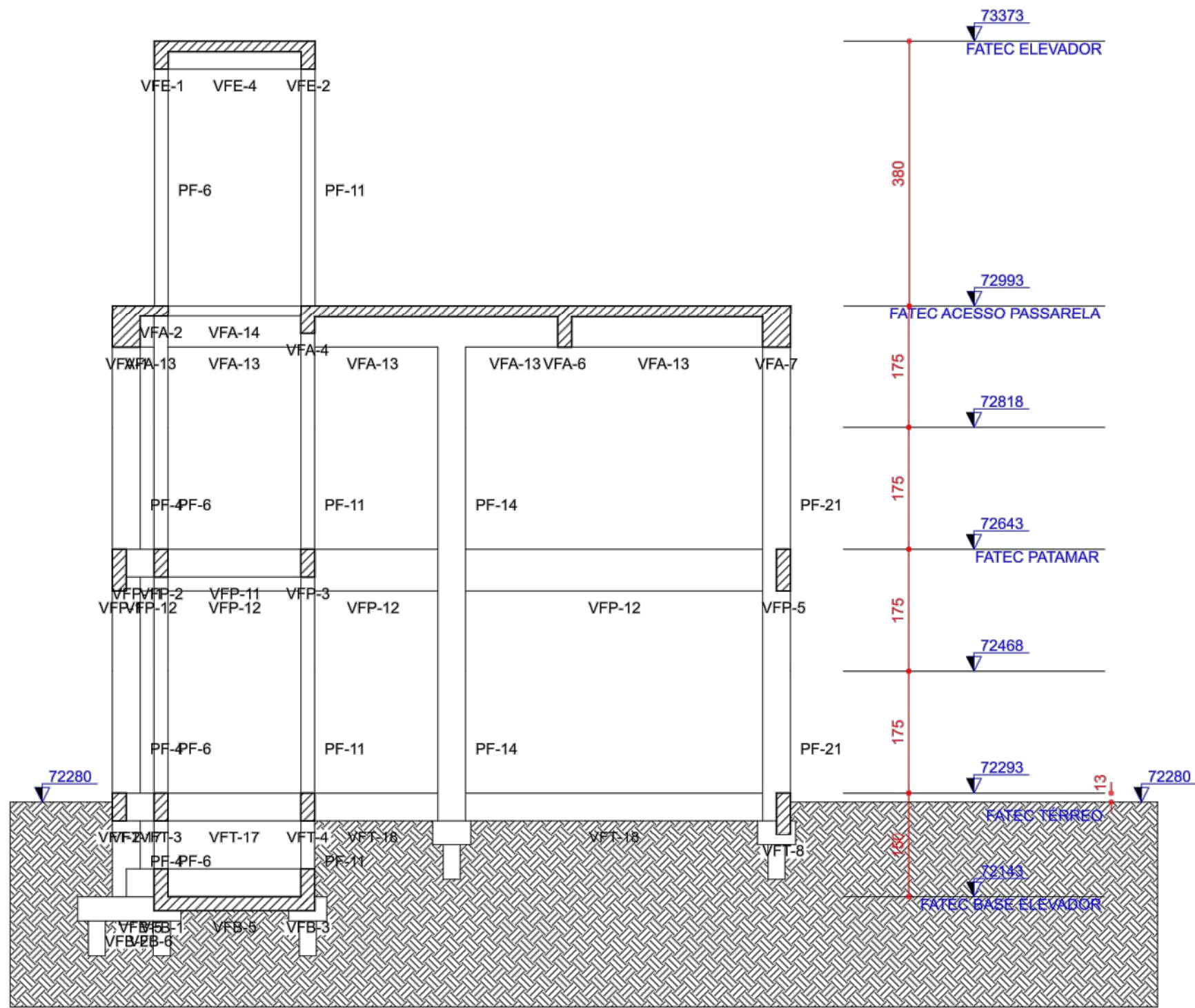
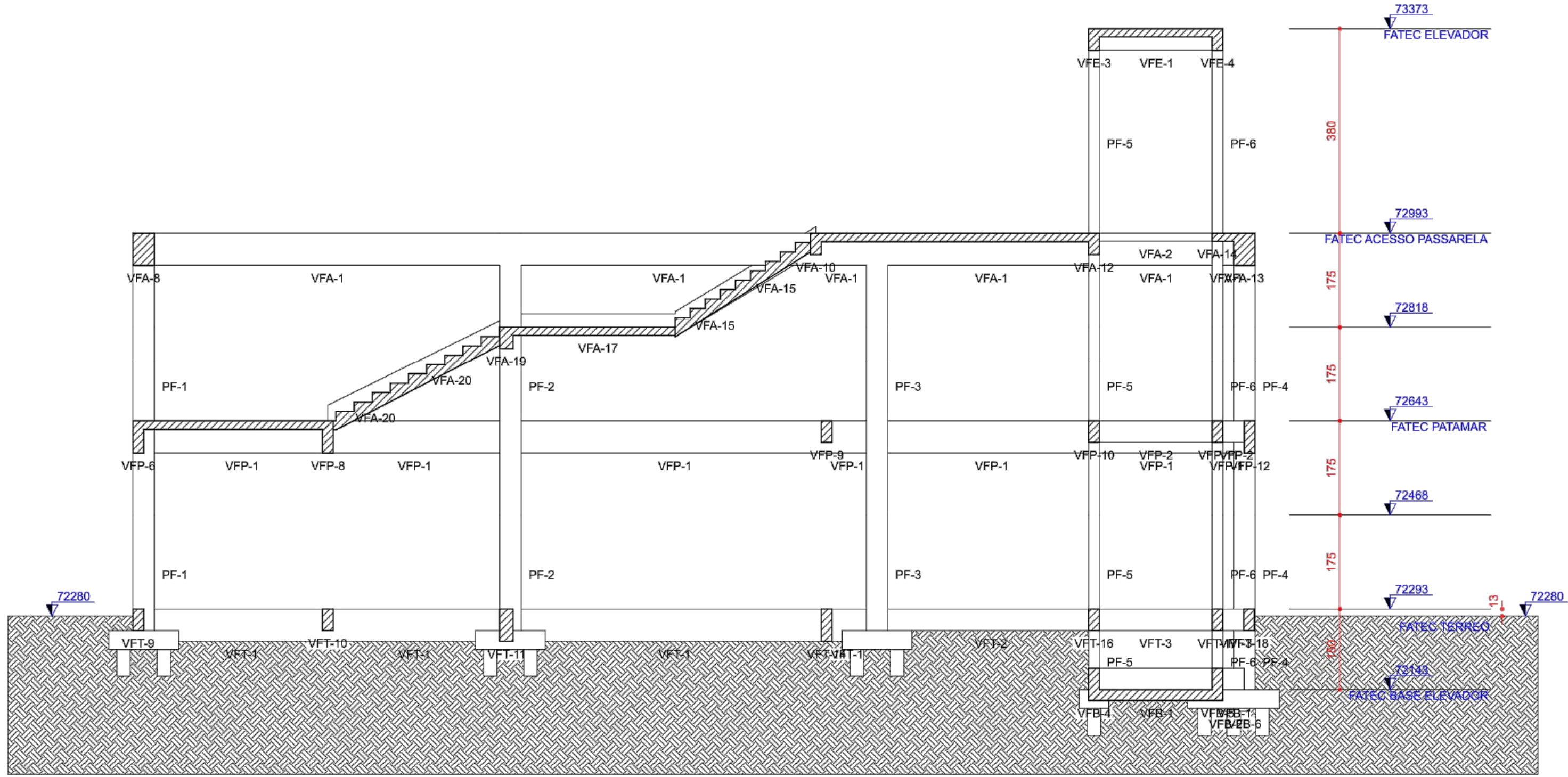


Corte B-B
escala 1:75



Corte C-C
escala 1:75



Corte A-A
escala 1:75

PRÉDIO FATEC
PLANTA DE FORMAS - CORTES - TODOS
PAVIMENTOS

FOLHA:

08



MUNICÍPIO DE CARAPICUÍBA
SECRETARIA DE DESENVOLVIMENTO URBANO
SETOR DE PROJETOS

OBRA: Construção de Passarela de Interligação dos Terminais Rodoviários
Metropolitano e Municipal com a Estação CPTM e Av. Francisco Pignatari

LOCAL: Av. Governador Mário Covas e Av. Francisco Pignatari

RECURSO/CONVÊNIO: XXXXXXXXXXXXXXXXXXXX

ART/RRT: 28027230172709526

TABELA DE ÁREAS

Total de áreas	
Área total	XX m2
Área de intervenção	1.074,8 m2

DIORGENS GODÓI DA SILVA
ENGENHEIRO CIVIL
CREA-SP nº 5069838630

DATA: 18/02/2022

ESCALA: 1:200

DESENHO ELABORADO POR DIORGENS GODÓI DA SILVA
ENGENHEIRO CIVIL
CREA-SP nº 5069838630

REVISÃO NÚMERO: 2

MÊS: 02/2022